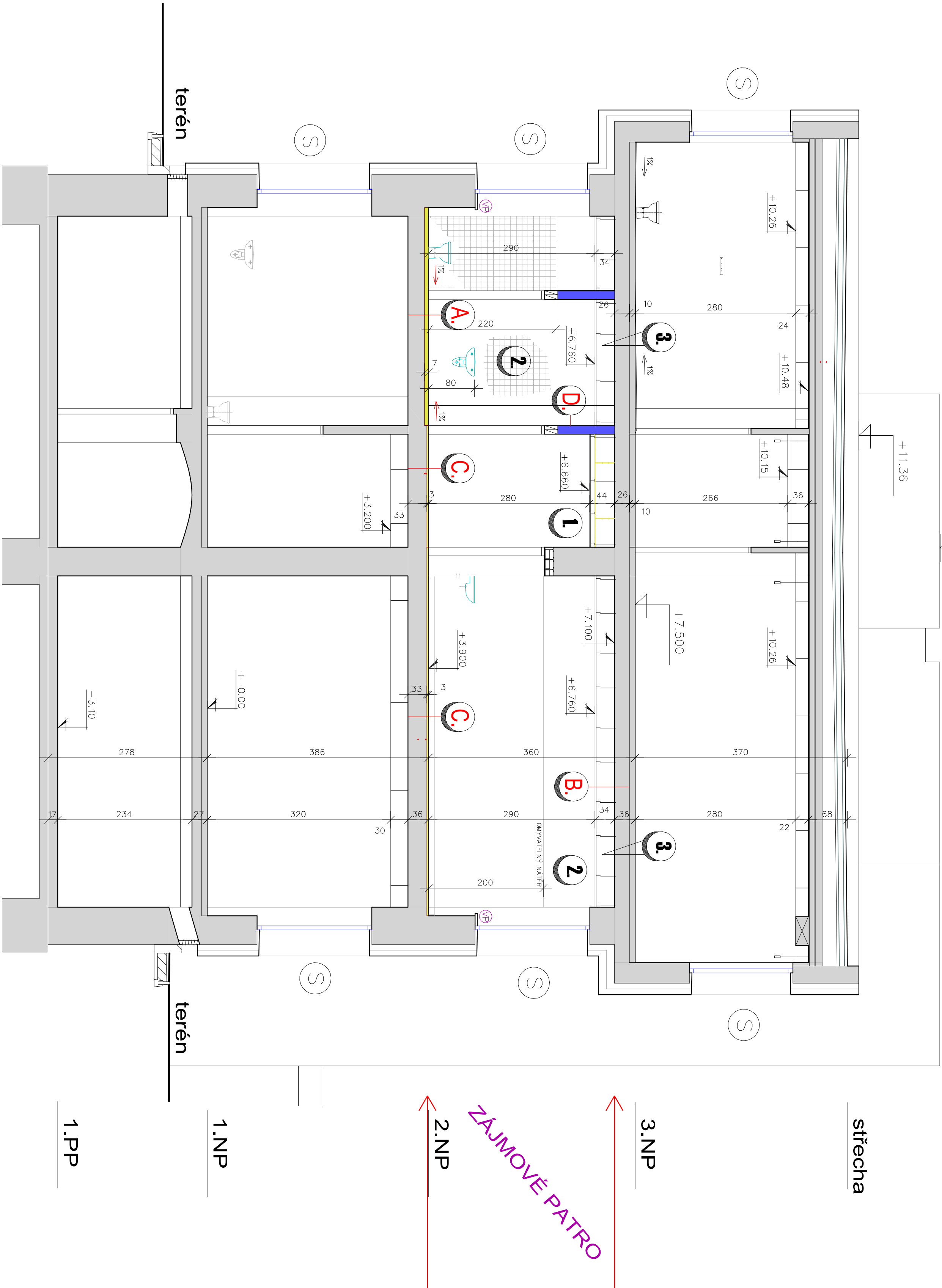


ŘEZ A-A



SKLADBY

- ** PROSTORŮ UMÝVAREN, WC, ÚKIDŮ, KOMPETY, PŘÍPRAVNÝ KERAAMICKÁ DLUŽBA (R1) DO LEPIČÍ HMOTY + VODEDOLNÁ SPÁROVACÍ HMOTA**
- HYDROIZOLAČNÍ VRSTVA
 - HYDROIZOLAČNÍ PÁSKA (ROHOVÁ) VČERNÉ OKRAJOVÉ DLAT. PÁSKY
 - HYDROIZOLAČNÍ VRSTVA
 - ZÁKLADNÍ NÁTER
 - SPÁDOVÁ VRSTVA TL. 1,5 – 5,0 CM
 - ZÁKLADNÍ NÁTER
 - SAMONIVELAČNÍ ŠTERKA TL. 0,5 CM
 - STÁVAJÍCÍ STROPNÍ KCE

* HYDROIZOLACE VYTAŽENA NA STĚNY DO VÝŠKY 2.0M

** MÍSTNOST Č. 2.06, 2.31, 2.32, 2.34, 2.35, 2.40 – SPÁDOVÁNÍ POVRCHU BET. MAZANINOU KE VPUSTI (ŽLABU)

- B.** SKLADBA STROPNÍ KONSTRUKCE NAD 2.MP
- STÁVAJÍCÍ STROPNÍ KČE
 - PŘÍRÁVA POKROUHU + JADROVÁ OMÍTKA MW TL. 1,5 CM
 - SÍPK PODHLED TL. 1,5 cm (ZAVĚŠENÍ NA CD PROFIL)
- PROSTOR CHOOBY, POKOJŮ, DENÍŇ M., SKLAD, STAŇCÍ SESTRÁ, TĚLOCVIČNA**
- PVC LEPENÉ K PODKLADU TL. 0,3 cm (TL. DLE VÝROBCE)
 - PĚNĚTÁČEC
 - VYROVŇÁVACÍ MAZANINA TL. 2 CM
 - PĚNĚTÁČEC
 - STÁVAJÍCÍ STROPNÍ KČE

- ÚPRAVA POKRCHU STĚN**
- OMYVATELNÝ NÁTĚR NA STĚNU DO VÝŠKY 200 cm
- ŠTUKOVA OMÍTKA TL. 0,5 cm
- JÁDROVA OMÍKA VÁPENOCEMENTOVÁ TL. 1,5 cm
- PŘÍPRAVA POKRCHU
- ZDĚNÁ KONSTRUKCE

LEGENDA MATERIÁLŮ

- STÁVAJÍCÍ ZDIVO
 - BOURANÉ KONSTRUKCE, DEMONTÁŽNÉ ZAŘÍZOVACÍ PŘEDMĚTY
 - V MÍSTNOSTECH Č. 2.06, 2.31, 2.32, 2.34, 2.35, 2.40 BUDE OSTRANĚNÁ PODLAHA V TL. 7,0 CM (BETON)
 - V OSTATNÍCH MÍSTNOSTECH BUDE OSTRANĚNÁ SKLADBA PODLAHY V TL. 3,0 CM
 - V MÍSTĚ VYŽELENÍ NOHEHO PŘÍKROHOU ZDIVA, JSOU NARÝSOVY OCELOVÉ I PROFILY PŘESNĚ UMÍSTĚNÍ A POČTY DLE VÝKRESU ZDIVA. 2NP – OCELOVÁ VÝZTUŽ PŘÍČEK V MÍSTECH ULOŽENÍ OCELOVÝCH PROFILŮ DO PODLAHY BUDE OSTRANĚNÁ SKLADBA PODLAHY DO HLUBOKY 20 CM
 - BROUŠENÝ CHEVNÝ BLOK TL. 14 cm NA ZDICI PĚNU, ROZMĚR: 497/140/249MM PĚVNOST V TLAKU MINIMÁLNĚ P10; KOTOVANÁ TL. 15 cm
 - BROUŠENÝ AKUSTICKÝ CHEVNÝ BLOK TL. 11,5 cm NA ZDICI MALTY, ROZMĚR: 497/115/249MM PĚVNOST V TLAKU MINIMÁLNĚ P10; KOTOVANÁ TL. 12 CM
 - SÁDROKARTONOVÉ PODHLEDY (60x60) VIZ. PŮHOŘKY PODHLEDY 2NP

POZNÁMKY

- 1** OBRÁTKENÍ STAVAJÍCICH HLINIKOVÝCH PODHLEDŮ
NOVÝ SÍK PODHLED S POŽÁRNÍ ODOLNOSTÍ EI 30 DP1
VEŠNÍ ZÁSTĚNA S VEĽKOSTÍ RASTRI 60/60
 - 2** KERAMICKÝ OBRÁDK A DLAŽBA BUDE PRÍPADOVÁNA JIŽ PROVIEDENÉMU
3.NP (PREDCHOZÍ FÁZE)
 - 3** PROSTOR VEDENÍ VZDUCHOTECHNICKÉHO POTRUBÍ, INŠTALÁCIA A ROZVOD
NUTNÁ VZÁJEMNÁ KOOORDINÁCIA JEDNOTLIVÝCH REMESIEL
 - 5** STÁVAJÚCI OKNA – JIŽ PROVIEDENÝ V RÁMCI 3.NP A PD ZATEPLENÍ
- VNÚTRNÝ PARAPET VIZ VÝKRES D.1.b.2.

ZODPOVĚDNÝ PROJEKTANT	VYPRACOVAL	ATELER C+G s. r. o. Nádražní 569/III 377 01 J. Hradec tel./fax 384 321 088 e-mail:info@ateliercg.cz
Ing. arch. Ivana Gantnerová	Ing. Jan Gantner	
MÍSTO:	Nemocnice Jindřichov Hradec - pavilon A, k.ú. Jindřichov Hradec	FORMAT
INVESTOR:	Nemocnice Jindřichov Hradec, U nemocnice 380/III, 377 38	8/44
AKCE:	STAVEBNÍ ÚPRAVY 2.NP - 3.NP PAVILONU "A" PŘESTAVBA DĚTSKEHO ODDĚLENÍ NA LDN SO OI POZEMNÍ OKRÉSLITÍ - 2. ČASŤ - 2.NP	DATAUM
OBSAH :	Přílohy ŘEZ A – A' - STAVÝ STAV, BOURACÍ PRÁCE, NOVÝ STAV	ÚČEL
		ZNAČ.
		ARCH. Č.
		MĚŘITKO
		1:20/08
		DPS
		40/15
		40/15
		ČÍSLO V.
		D.11.B.4.